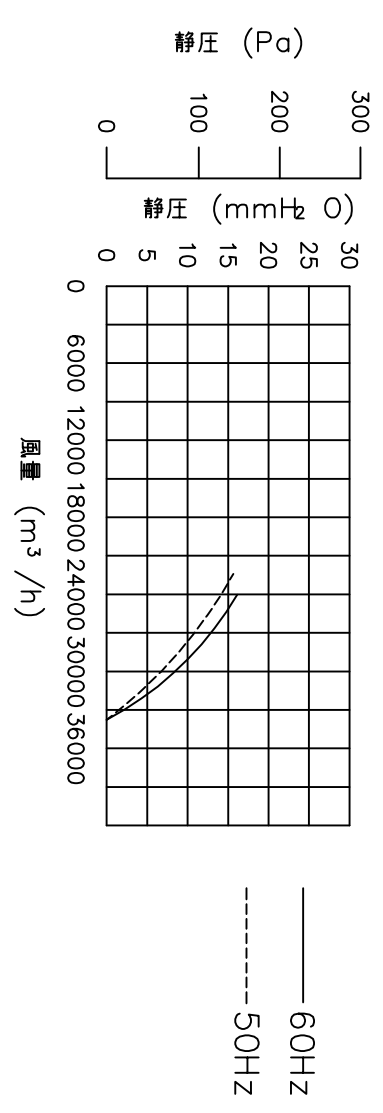
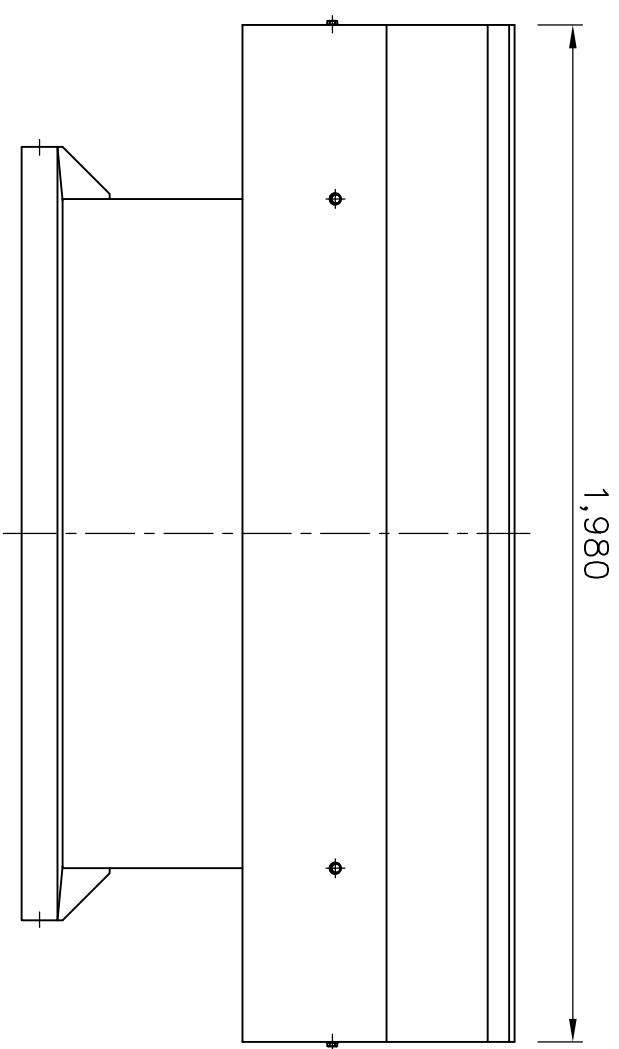
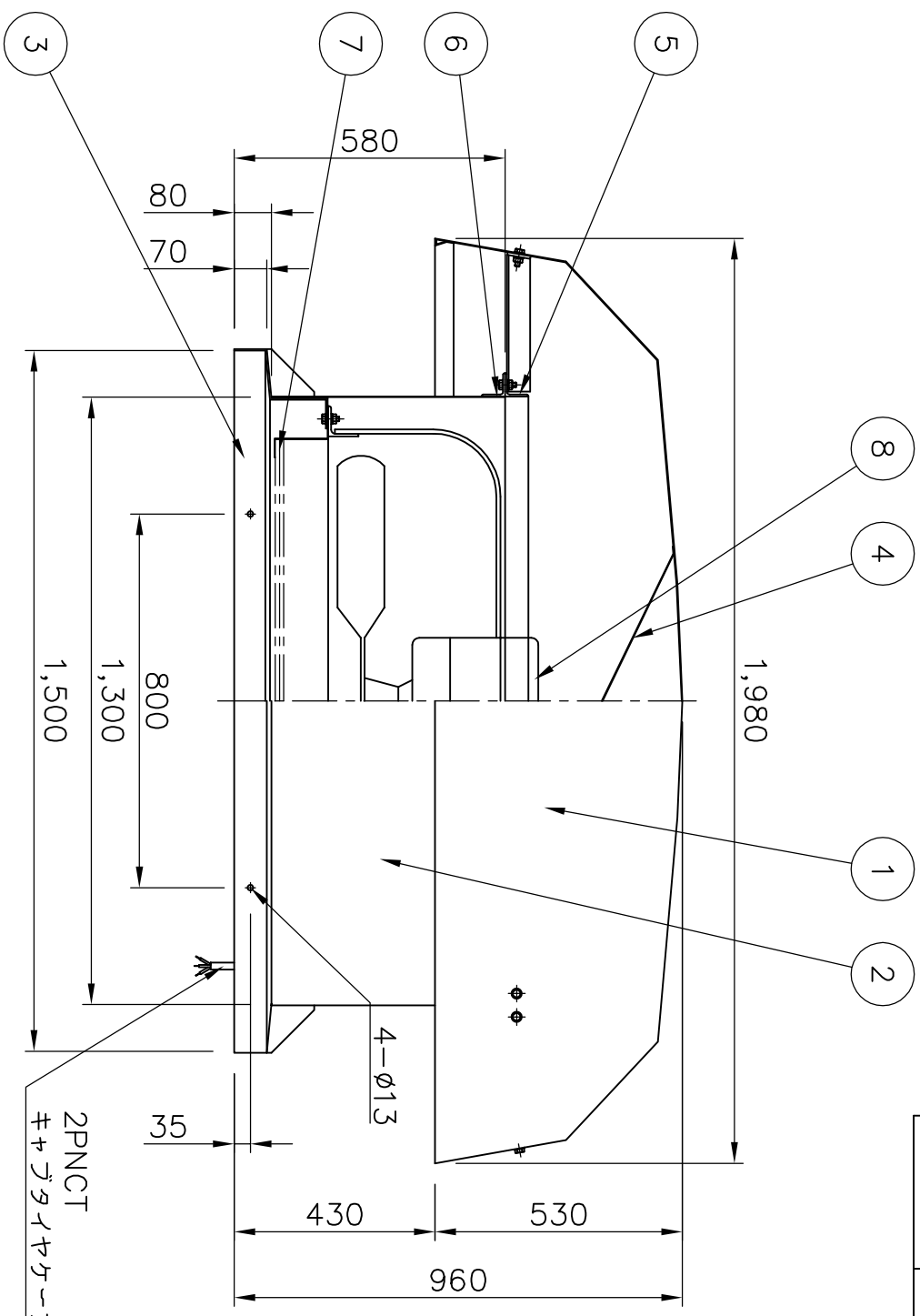


特性表

風量値はクーエアーにて測定した値です
騒音は1.5m離れた地点の3点の平均値でクーエアーにて測定した値です

電源 (V)	羽根径 (cm)	公称出力 (W)	極数 (P)	風量 (m ³ /h)			騒音 (dB)			重量 (kg)
				50Hz	60Hz	50Hz	60Hz	50Hz	60Hz	
三相200	105	2200	8	34200	34200	76	78	13.5	12.0	350



2P/NCT
キャブライヤケーブル 3芯×3.5mm²ー有効長1.5m

番号	部品名	部品番号	材質 又は 規格	数量
8	モーター、ファン	H01・05・03	PF-42A (栗田製)	1
7	ガードネット	1/5	φ5 コーティング処理	1
6	ボディー用フランジ		L-50×50×4	1
5	コード用フランジ		L-50×50×4	1
4	整流板		ガルバリウム鋼板 t=1.6m/m	1
3	ベース		ガルバリウム鋼板 t=2.0m/m	1
2	ボディー		ガルバリウム鋼板 t=2.0m/m	1
1	コード		ガルバリウム鋼板 t=1.6m/m	1

記事 塗装 (グレー)

No.	年月日	訂正追記事項	記入者
△1	...		
△2	...		
△3	...		
△4	...		
△5	...		
△6	...		
△A	...		

