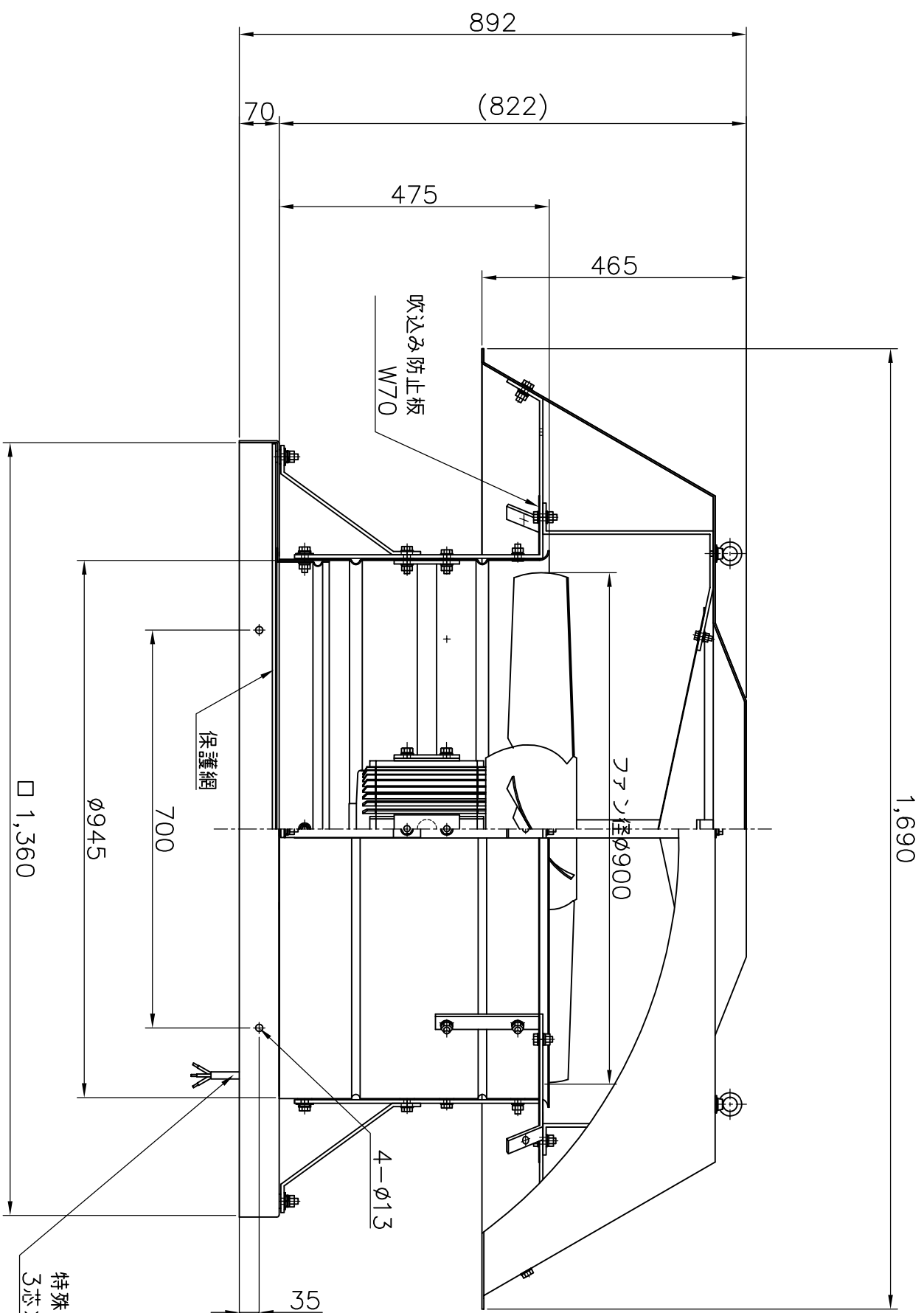
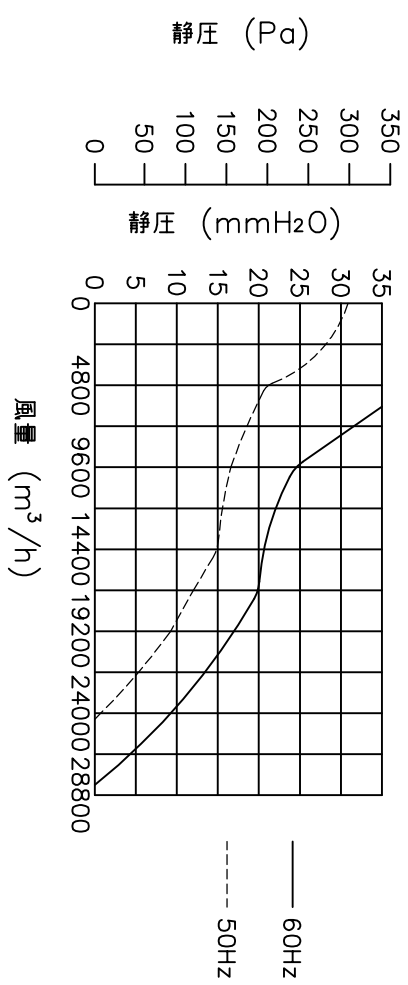


# 特性表

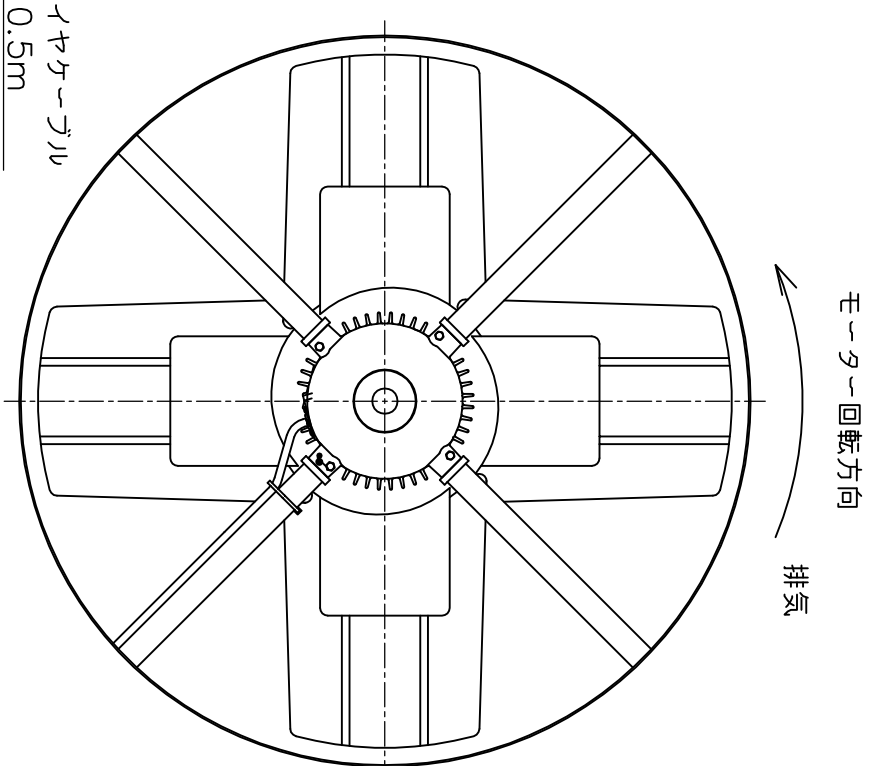
風量値はフリーエアにて測定した値です  
騒音は1.5m離れた地点の3点の平均値でフリーエアにて測定した値です

電源 (V)	羽根径 (cm)	公称出力 (W)	極数 (P)	風量 (m <sup>3</sup> /h)		騒音 (dB)	ゾリーカ選定電流 参考値 (A)	重量 (kg)	
				50Hz	60Hz				
三相200	90	3000	6	24600	28200	75	12.60	15.60	120



特殊耐熱ビニルキヤブライヤケーブル  
3芯×2.0mm<sup>2</sup>—有効長 0.5m

モーター部屋内見上図



番号	部品名	部番	部番	材料	又は	規格	数量
----	-----	----	----	----	----	----	----

記事  
筒 アルミ製(アルマイト)  
筐 FRPP製(表面ゲルコート)  
ベース 鋼板製(シルバー塗装)  
鉄骨 スチール, ヌッキ  
ボルト グクロメッキ

記事  
単位 /m  
設計 製図

記事  
単位 /m  
設計 製図

記事  
単位 /m  
設計 製図

記事  
単位 /m  
設計 製図

記事  
単位 /m  
設計 製図

記事  
単位 /m  
設計 製図

No,年月日 訂正追記事項  
△ 19.1.26 モーター図追加  
△ 19.3.23 筐 FRPP製に変更

記入者  
柴田

柴田

柴田

柴田

柴田

柴田

